

PLANO DE U
ESTABLE

64°10'0\"/>

24°15'0\"/>

24°20'0\"/>

24°25'0\"/>

24°30'0\"/>

24°35'0\"/>

24°40'0\"/>

24°45'0\"/>

24°50'0\"/>

24°55'0\"/>

25°0'0\"/>

25°5'0\"/>

25°10'0\"/>

JVGonzalez

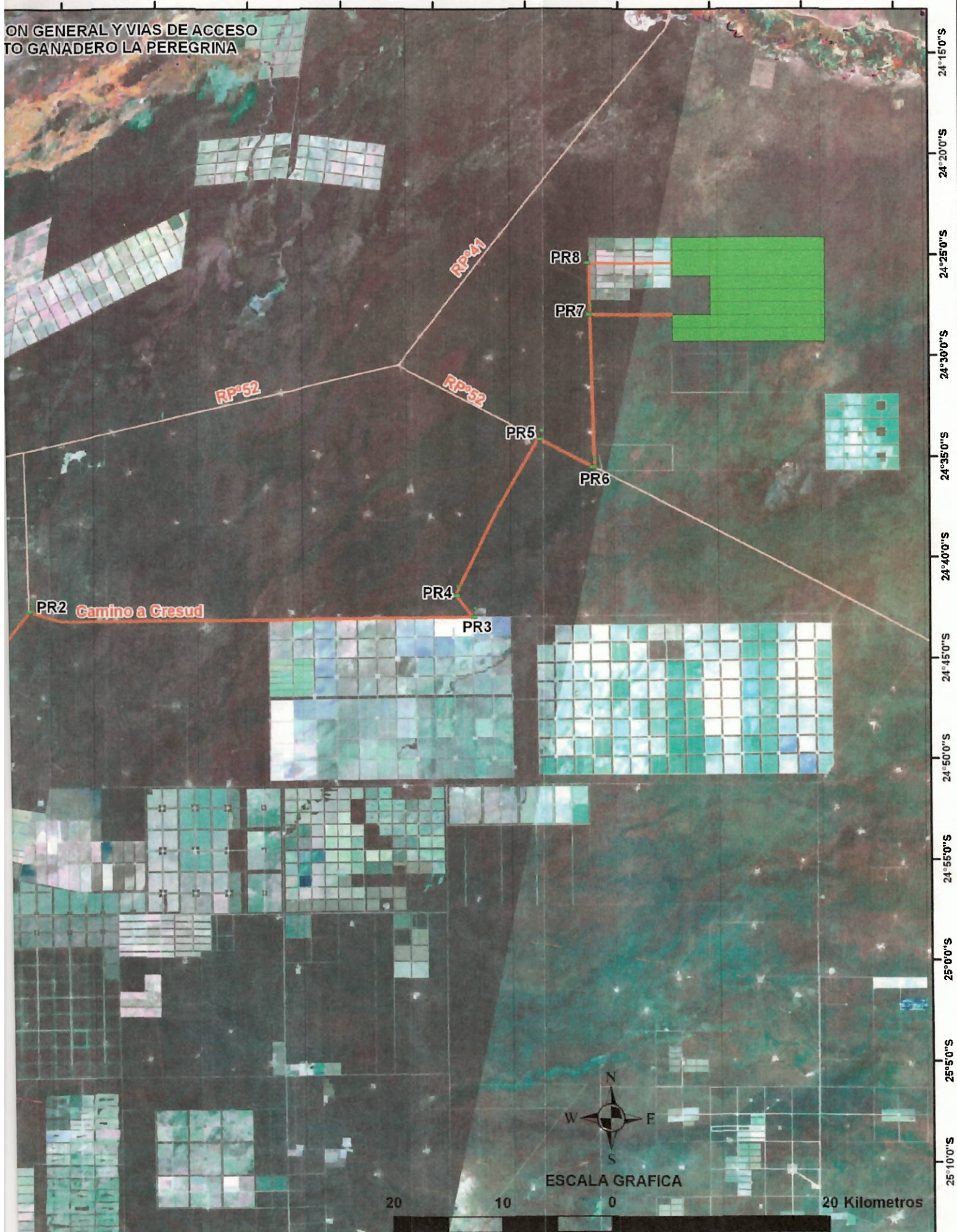
PR1

RPN°41

RNN°16

63°25'0"W 63°20'0"W 63°15'0"W 63°10'0"W 63°5'0"W 63°0'0"W 62°55'0"W 62°50'0"W 62°45'0"W 62°40'0"W

PLAN GENERAL Y VIAS DE ACCESO AL GANADERO LA PEREGRINA



24°15'0"S
24°20'0"S
24°25'0"S
24°30'0"S
24°35'0"S
24°40'0"S
24°45'0"S
24°50'0"S
24°55'0"S
25°0'0"S
25°5'0"S
25°10'0"S

PR2 Camino a Cresud

RP41

RP52

RP52

PR8

PR7

PR5

PR6

PR4

PR3

ESCALA GRAFICA

20 10 0 20 Kilometros